

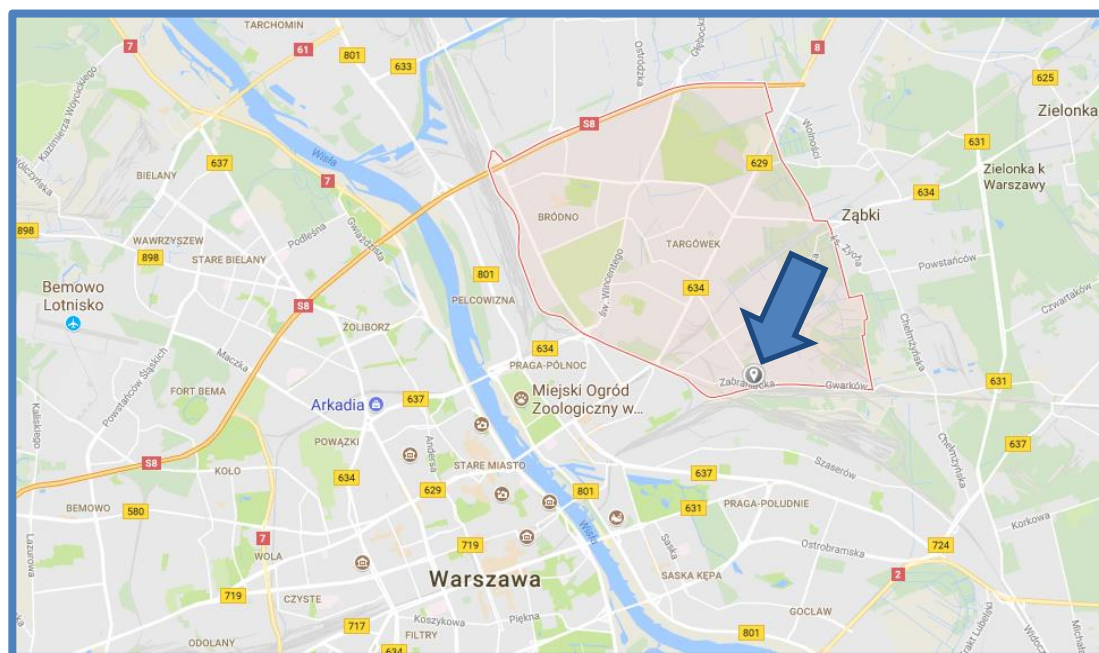
Opis nieruchomości gruntowej, częściowo zabudowanej położonej w Warszawie przy ul. Księżnej Anny i ul. Nieświeskiej.

Metryka nieruchomości:

Adres:	Warszawa, ul. Księżnej Anny / ul. Nieświeska
Dzielnica:	Targówek
Powiat:	m. st. Warszawa
Województwo:	mazowieckie
Nr Księgi Wieczystej:	WA3M/00278173/0; WA3M/00336526/5;
Nr ewidencyjny działki:	1/2; 4; 5/1; 7/4; 61/2; 69/1
Obręb:	4-11-13, 4-11-11
Powierzchnia:	41 176 m ² 4,1176 ha
Przeznaczenie z MPZP:	Obszar przemysłowo-techniczny „PT”

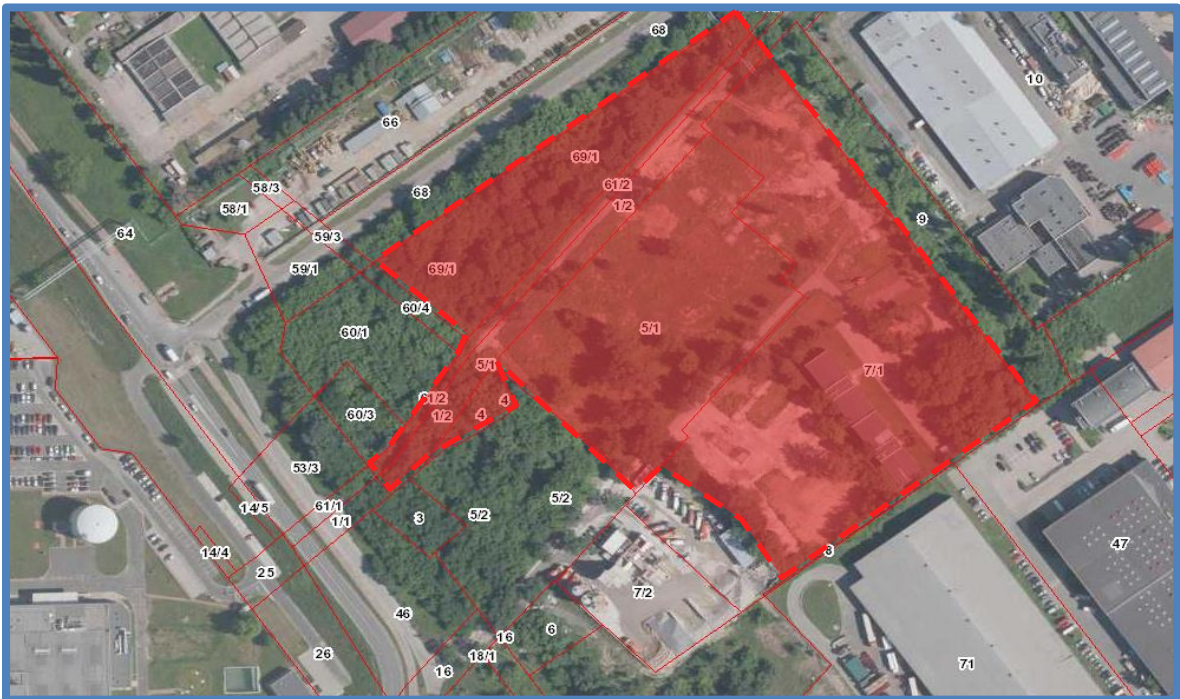
Położenie nieruchomości:

Nieruchomość położona w Warszawie, w dzielnicy Targówek, w rejonie urbanistycznym Targówek Fabryczny, w obrębie ulic: Nieświeska i Księżnej Anny. Targówek usytuowany jest w prawobrzeżnej Warszawie. Targówek Fabryczny znajduje się na wschodnim krańcu dzielnicy, między ulicami: Radzymińską, Naczelnikowską, Księżnej Anny, Klementowicką, Rybieńską. Dzielnica ma charakter komercyjny, na terenach historycznie poprzemysłowych, z typowym stopniem zurbanizowania dla tego typu terenów.



Cechy geometryczne:

Kształt nieruchomości jest zbliżony do prostokąta, z sięgaczem do drogi.



Sposób użytkowania, zagospodarowanie:

Teren składa się z dwóch nieruchomości opisanych w dwóch księgach wieczystych, ale tworzy zwarty obszar. Nieruchomości są w większości niezabudowane i nieużytkowane. Jedynie w obrębie działki nr ewid. 7/4 występuje obiekt kubaturowy, użytkowany przez dzierżawców. Jest to budynek socjalny wraz z niezbędnym terenem jest wydzielony ogrodzeniem i użytkowany na cele socjalnobytowe ośrodka dla samotnych matek z dziećmi oczekującymi na status uchodźcy. Teren przy budynku socjalnym jest oświetlony oraz częściowo utwardzony kostką betonową i trylinką. Intensywność zabudowy wraźona ilorazem powierzchni zabudowy budynków i powierzchni całej nieruchomości wynosi poniżej 3%.

Charakterystyka budynków:

Budynek socjalny stanowi zespół kontenerów mieszkalnych na fundamencie betonowym, jest zespolony i ma dwie wewnętrzne klatki schodowe. Obiekt jest przyłączony do sieci elektrycznej, wodociągowej i kanalizacyjnej. Ogrzewanie piecami elektrycznymi panelowymi, woda ciepła podgrzewana jest w termach elektrycznych. Budynek jest przystosowany do zamieszkiwania w nim ludzi, wyremontowany w podstawowym standardzie wykończenia.

Powierzchnia zabudowy = 888,40 m²

Powierzchnia użytkowa = 1 583,00 m²

Kubatura = 5 787,90 m³

Stopień zużycia ok. 60%





**Serdecznie zapraszam do zgłaszania zainteresowania,
Dyrektor projektu
Andrzej Głowacki tel: +48 601 770 896
mail: andrzej.glowacki@sanacjafirm.pl**